

VCRS

Ventilatore centrifugo a semplice aspirazione,
pale rovesce curve con accoppiamento diretto, aria sporca



- Prodotto** VCRS
- Costruzione** Coclea: acciaio al carbonio verniciato RAL 7032 e/o RAL 5015.
Girante: acciaio verniciato
- Versioni** Ventolina di raffreddamento cuscinetti (VE); TMAX= 100 °C.
Versione ATEX

VENTILATORE

Ventilatore centrifugo a semplice aspirazione, pale rovesce, idoneo per l'aspirazione di aria anche polverosa, segatura, trucioli, materiali granulari in basse concentrazioni ad esclusione dei materiali filamentosi.

Campo di lavoro a portate elevate, prevalenze medio/alte.

Girante a pale rovesce in lamiera d'acciaio zincato e saldato.

Equilibrata staticamente e dinamicamente secondo normative ISO, mantiene a livelli minimi rumorosità e vibrazioni.

Orientamenti: i ventilatori serie VCRS ammettono 16 posizioni di orientamento (8 orarie RD e 8 antiorarie LG) definite guardando il ventilatore da lato motore.

CARATTERISTICHE

Coclea in acciaio al carbonio verniciato RAL 7032 e/o RAL 5015, girante in acciaio verniciato con equilibratura statica e dinamica.

Costruzione robusta interamente in lamiera d'acciaio saldata di grosso spessore e poi verniciata a polveri epossidiche in grigio RAL 7032 e/o blu RAL 5015.

Condizioni dell'aria in aspirazione T=15°C, p=760 mm Hg.

Montaggio previsto su sedia di sostegno.

Possibilità di richiedere un'ulteriore sedia fissata sulla bocca di aspirazione per aumentare la solidità della macchina.

MOTORE

Asincrono trifase con rotore a gabbia, classe IE3, in esecuzione 230/400 V (per potenze fino a 4kW), 400/690 V (per potenze superiori ai 4 kW), cassa B3, protezione IP55, secondo gli standard UNELMEC. Installato a 2, 4 o a 6 poli a seconda della pressione richiesta, oppure a doppia polarità per le versioni a due velocità.

Le potenze riportate nelle tabelle di prestazioni sono state dimensionate tenendo conto del rendimento della macchina e di un ulteriore margine di sicurezza per compensare eventuali anomalie dell'impianto.

Temperatura minima del fluido: -25 °C.

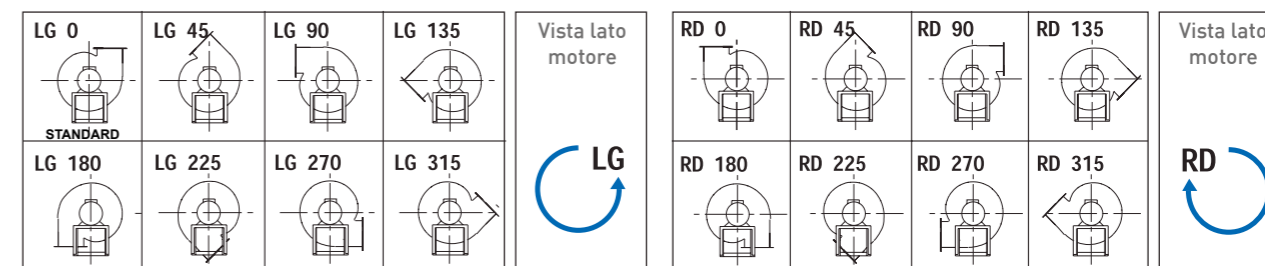
Temperatura massima del fluido: +60 °C in esecuzione standard.

CARATTERISTICHE TECNICHE - RANGE DI UTILIZZO

Range di utilizzo	Portata (m³/h)	Da 470 a 17000
	Pressione (Pa)	Da 410 a 5610
Diametro girante min.	mm	200
Diametro girante max.	mm	630
Motore	Volt (±10%)	230-400 T / 400-690 T
	Poli	2-4-6
	IP	55
Fluido temp limite min.	°C	-25
Fluido temp limite max.	°C	+60

ORIENTAMENTI

Orientamento STANDARD LG 0



Dimensioni

H = LG 0 - LG 45 - LG 90 - LG 135

H1 = LG 180 - LG 225

H2 = LG 270 - LG 315

Dimensioni

H = RD 0 - RD 45 - RD 90 - RD 135

H1 = RD 180 - RD 225

H2 = RD 270 - RD 315

APPLICAZIONI



OSPEDALI



MENSE



INDUSTRIE



SERVIZI PUBBLICI



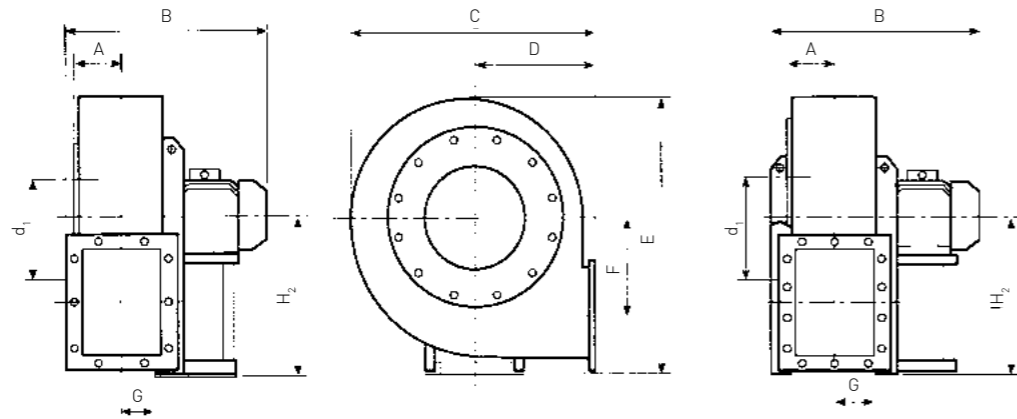
RISTORANTI



ATEX

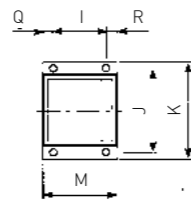
DIMENSIONALI

Modello	Motore	KG F	PD ² KG F m ²	Elettroventilatore										Flangia aspirante				Flangia premente								Sedia Motore Elettrico																	
				A	B	C	D	E	F	G	H	H ₁	H ₂	d	d ₁	d ₂	N.	Ø	a	b	a ₁	b ₁	a ₂	b ₂	n ₁ xp	n ₂ xp	No.	Ø	I	J	K	L	M	N	O	P	Q	R	S	T	U	Ø	
250/2	63 B-2	25	0,09	86	380	441	195	526	175	76	315	195	315	185	219	255	8	8	207	148	241	182	277	218	1x112	1x112	8	12	86	184	206	-	145	-	-	-	45	14	-	-	-	-	10
250/2	71 A-2	26	0,10	86	400	441	195	526	175	76	315	195	315	185	219	255	8	8	207	148	241	182	277	218	1x112	1x112	8	12	121	203	225	-	180	-	-	-	45	14	-	-	-	-	10
280/2	71 B-2	30	0,15	95	420	477	200	610	202	86	375	200	375	205	241	275	8	8	231	166	265	200	301	236	1x112	1x112	8	12	121	203	225	-	180	-	-	-	45	14	-	-	-	-	10
280/2	80 A-2	32	0,16	95	440	477	200	610	202	86	375	200	375	205	241	275	8	8	231	166	265	200	301	236	1x112	1x112	8	12	121	203	225	-	180	-	-	-	45	14	-	-	-	-	10
310/2	80 B-2	41	0,19	105	460	527	225	658	229	96	400	225	400	228	265	298	8	8	258	185	292	219	328	255	1x112	2x112	10	12	121	203	225	-	180	-	-	-	45	14	-	-	-	-	10
310/2	90 S-2	44	0,21	105	480	527	225	658	229	96	400	225	400	228	265	298	8	8	258	185	292	219	328	255	1x112	2x112	10	12	133	234	260	-	205	-	-	-	55	17	-	-	-	-	10
350/2	90 S-2	66	0,43	115	500	600	255	740	253	107	450	255	450	255	292	325	8	10	288	205	332	249	368	285	1x125	2x125	10	12	133	234	260	-	205	-	-	-	55	17	-	-	-	-	10
350/2	90 L-2	69	0,50	115	530	600	255	740	253	107	450	255	450	255	292	325	8	10	288	205	332	249	368	285	1x125	2x125	10	12	133	234	260	-	205	-	-	-	55	17	-	-	-	-	10
400/2	100 LA-2	107	0,70	127	590	655	285	815	286	118	500	285	500	285	332	365	8	10	322	229	366	273	402	309	1x125	2x125	10	12	197	289	324	-	250	-	-	-	30	23	-	-	-	-	12
400/2	112 M-2	110	0,80	127	630	655	285	815	286	118	500	285	500	285	332	365	8	10	322	229	366	273	402	309	1x125	2x125	10	12	197	289	324	-	250	-	-	-	30	23	-	-	-	-	12
450/2	132 SA-2	150	1,2	141	670	735	320	915	321	131	560	320	560	320	366	400	8	10	361	256	405	300	441	336	1x125	2x125	10	12	237	337	372	-	300	-	-	-	40	23	-	-	-	-	12
450/2	132 SB-2	158	1,4	141	670	735	320	915	321	131	560	320	560	320	366	400	8	10	361	256	405	300	441	336	2x125	3x125	10	12	237	337	372	-	300	-	-	-	40	23	-	-	-	-	12
500/2	160 M-2	235	2,3	157	830	832	360	1000	355	148	600	360	600	360	405	440	8	10	404	288	448	332	484	368	2x125	3x125	10	12	337	395	440	-	-	-	-	50	28	-	-	-	-	14	
500/2	160 M-2	247	2,6	157	830	832	360	1000	355	148	600	360	600	360	405	440	8	10	404	288	448	332	484	368	2x125	3x125	10	12	337	395	440	-	415	-	-	-	50	28	-	-	-	-	14
560/2	160 L-2	132	2,1	157	580	832	360	1000	355	148	600	360	600	360	405	440	8	10	404	288	448	332	484	368	2x125	3x125	14	12	133	234	260	-	205	-	-	-	55	17	-	-	-	-	10
560/2	180 M-2	135	2,2	157	615	832	360	1000	355	148	600	360	600	360	405	440	8	10	404	288	448	332	484	368	2x125	3x125	14	12	133	234	260	-	205	-	-	-	55	17	-	-	-	-	10
500/4	90 S-4	286	3,4	177	880	940	400	1126	390	165	670	400	670	405	448	485	12	10	453	322	497	366	533	402	2x125	3x125	14	12	337	395	440	692	415	322	53	-	-	-	28	410	23	-	14
500/4	90 L-4	316	3,8	177	935	940	400	1126	390	165	670	400	670	405	448	485	12	10	453	322	497	366	533	402	2x125	3x125	14	12	357	434	488	692	460	322	53	632	-	33	430	23	835	17	
560/4	100 L-4	140	3,2	177	705	940	400	1126	390	165	670	400	670	405	448	485	12	10	453	322	497	366	533	402	2x125	3x125	14	12	197	289	324	692	250	322	53	632	-	23	390	23	625	12	
560/4	100 L-4	144	3,3	177	705	940	400	1126	390	165	670	400	670	405	448	485	12	10	453	322	497	366	533	402	2x125	3x125	14	12	197	289	324	692	250	322	53	632	-	23	390	23	625	12	
630/4	112 M-4	178	5,6	195	775	1052	450	1260	439	185	750	450	750	455	497	535	12	10	507	361	551	405	587	441	2x125	3x125	14	12	197	289	324	762	250	361	53	702	-	23	430	23	664	12	
630/4	132 S-4	191	6,3	195	815	1052	450	1260	439	185	750	450	750	455	497	535	12	10	507	361	551	405	587	411	2x125	3x125	14	12	237	337	372	762	300	361	-	702	-	23	440	23	714	12	

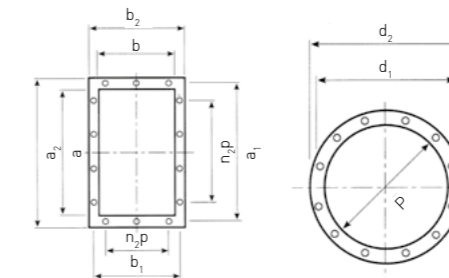
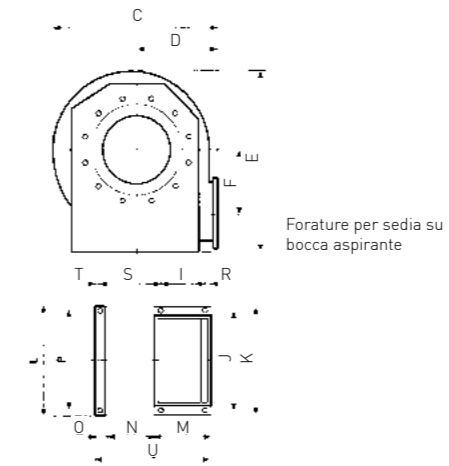


Esecuzione dalla grandezza 250 alla grandezza 500 con motore elettrico in B3.

Esecuzione dalla grandezza 560 alla grandezza 630 con motore elettrico in B3.



Forature sedia di sostegno motore elettrico



Flangia premente

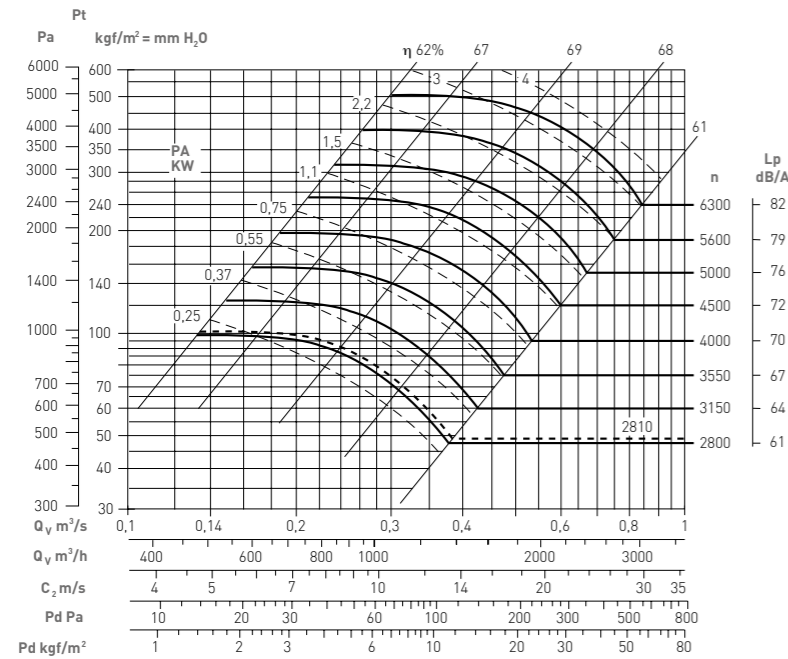
Flangia aspirante

CURVE CARATTERISTICHE

Q= Portata espressa in m³/ora, m³/s e cfm

Pe= Pressione statica espressa in mmH₂O, e Pa

VCRS 250

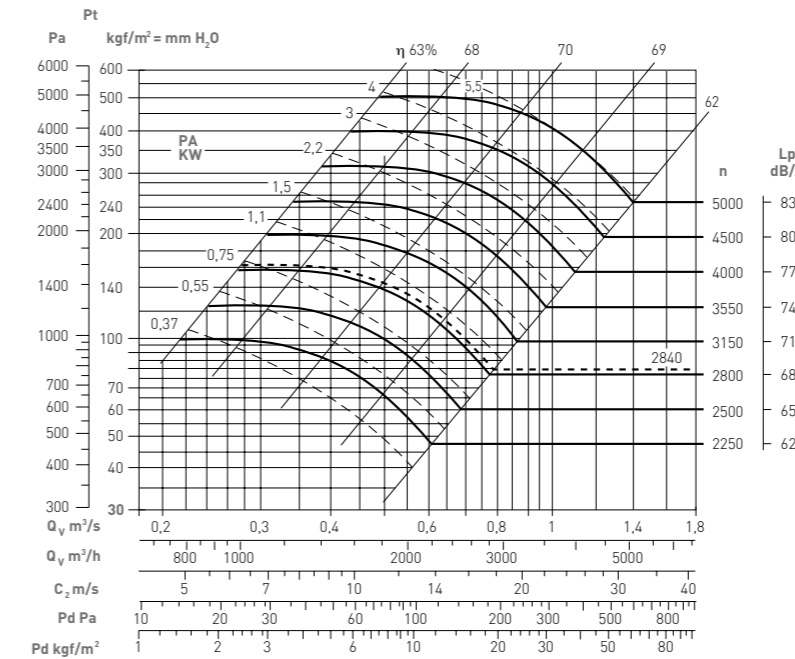


Peso elettroventilatore 25 Kgf
PD² e GD² = 0,10 Kgf²m
Massima velocità di rotazione
<100 °C = 5600
100 ÷ 200 °C = 5000
200 ÷ 300 °C = 4500
Tolleranza sulla rumorosità + 3 dB
Tolleranza sulla potenza assorbita ± 3%

Q= Portata espressa in m³/ora, m³/s e cfm

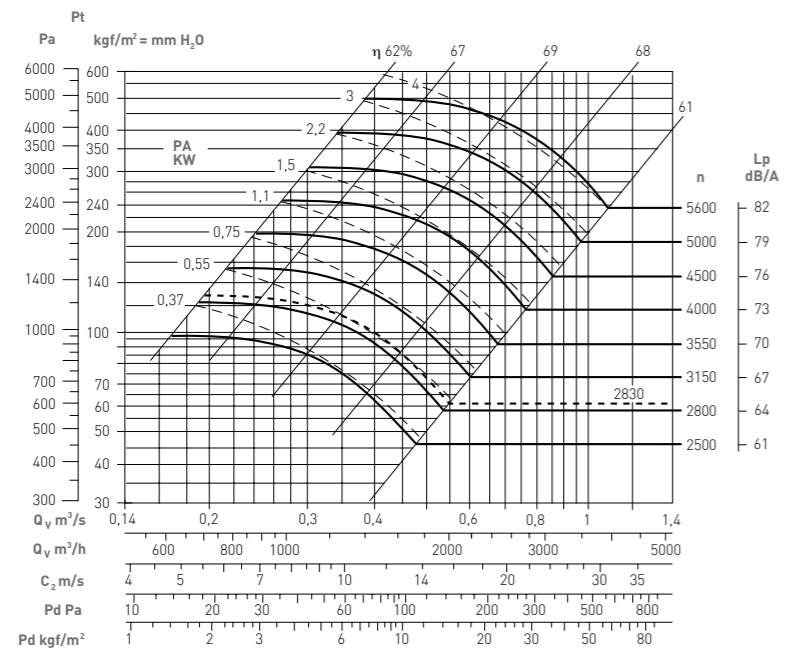
Pe= Pressione statica espressa in mmH₂O, e Pa

VCRS 310



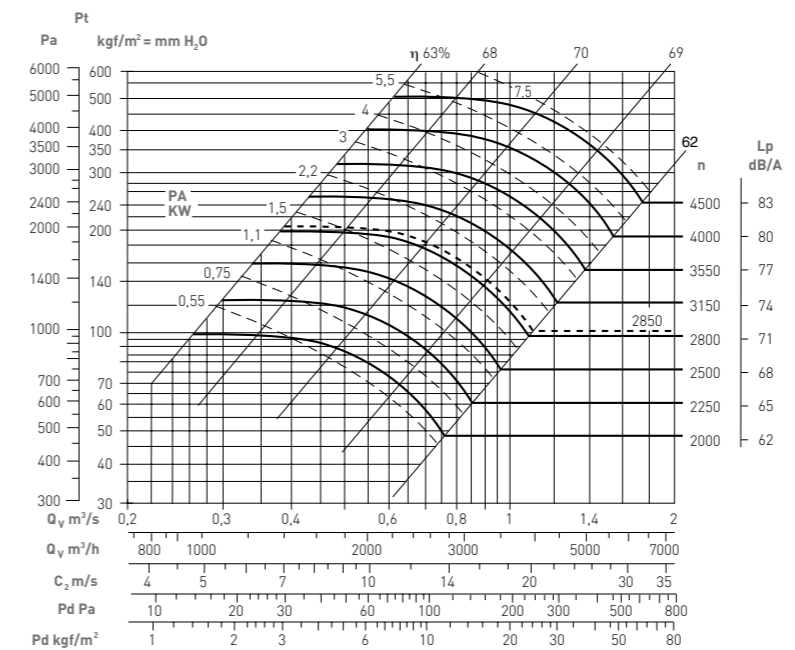
Peso elettroventilatore 43 Kgf
PD² e GD² = 0,21 Kgf²m
Massima velocità di rotazione
<100 °C = 4500
100 ÷ 200 °C = 4000
200 ÷ 300 °C = 3550
Tolleranza sulla rumorosità + 3 dB
Tolleranza sulla potenza assorbita ± 3%

VCRS 280



Peso elettroventilatore 36 Kgf
PD² e GD² = 0,16 Kgf²m
Massima velocità di rotazione
<100 °C = 5000
100 ÷ 200 °C = 4500
200 ÷ 300 °C = 4000
Tolleranza sulla rumorosità + 3 dB
Tolleranza sulla potenza assorbita ± 3%

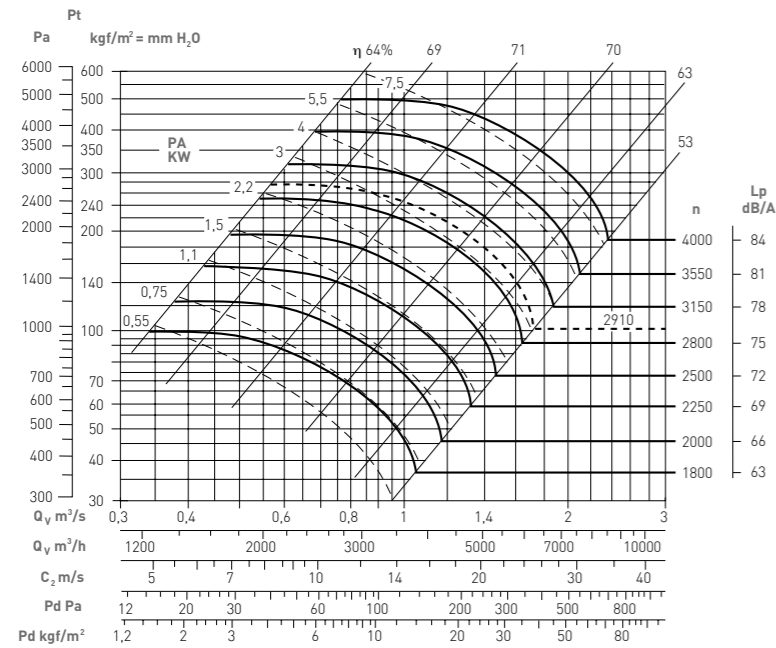
VCRS 350



Peso elettroventilatore 72 Kgf
PD² e GD² = 0,5 Kgf²m
Massima velocità di rotazione
<100 °C = 4000
100 ÷ 200 °C = 3550
200 ÷ 300 °C = 3150
Tolleranza sulla rumorosità + 3 dB
Tolleranza sulla potenza assorbita ± 3%

Q= Portata espressa in m³/ora, m³/s e cfm
Pe= Pressione statica espressa in mmH₂O, e Pa

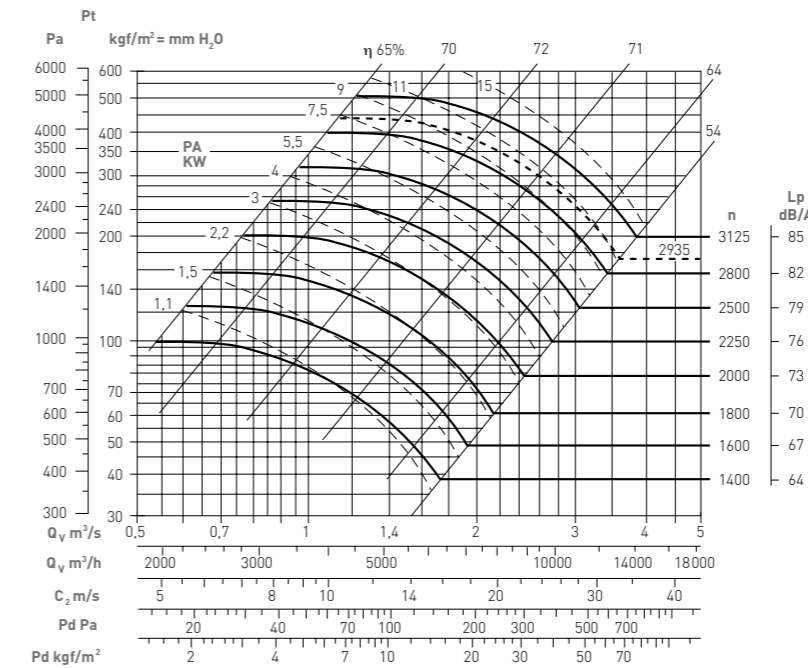
VCRS 400



Peso elettroventilatore 85 Kgf
PD² e GD² = 0,8 Kgf²m
Massima velocità di rotazione
<100 °C = 3550
100 ÷ 200 °C = 3150
200 ÷ 300 °C = 2800
Tolleranza sulla rumorosità + 3 dB
Tolleranza sulla potenza assorbita ± 3%

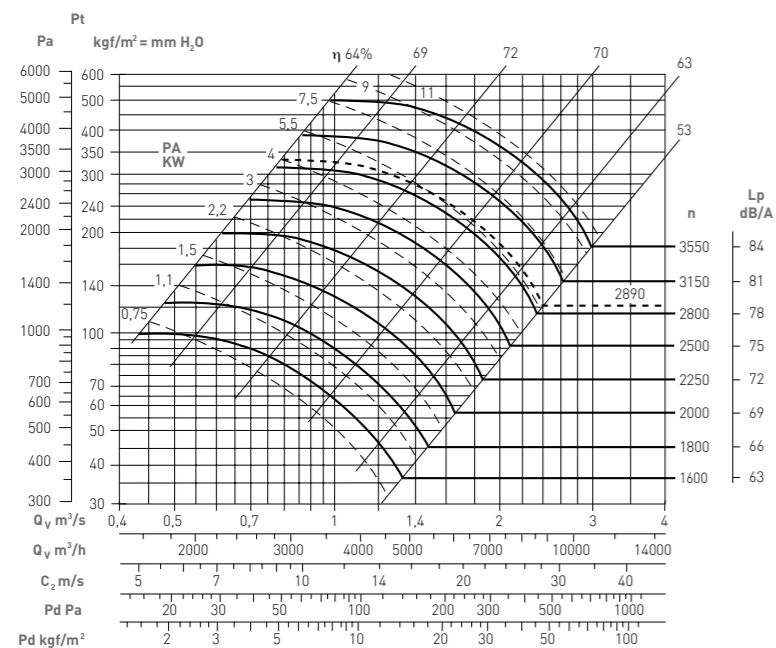
Q= Portata espressa in m³/ora, m³/s e cfm
Pe= Pressione statica espressa in mmH₂O, e Pa

VCRS 500



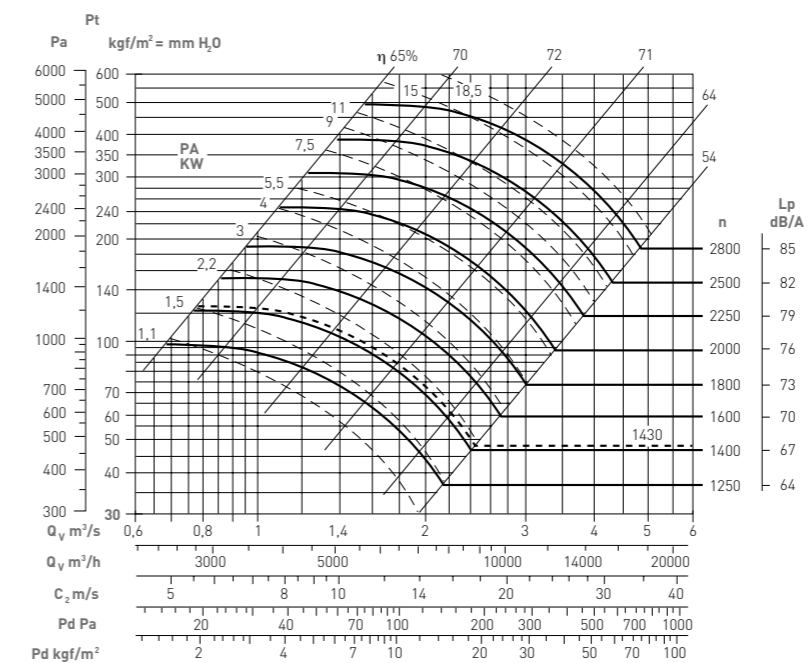
Peso elettroventilatore 145 Kgf
PD² e GD² = 2,6 Kgf²m
Massima velocità di rotazione
<100 °C = 2800
100 ÷ 200 °C = 2500
200 ÷ 300 °C = 2550
Tolleranza sulla rumorosità + 3 dB
Tolleranza sulla potenza assorbita ± 3%

VCRS 450



Peso elettroventilatore 102 Kgf
PD² e GD² = 1,4 Kgf²m
Massima velocità di rotazione
<100°C = 3150
100 ÷ 200°C = 2800
200 ÷ 300°C = 2500
Tolleranza sulla rumorosità + 3dB
Tolleranza sulla potenza assorbita ± 3%

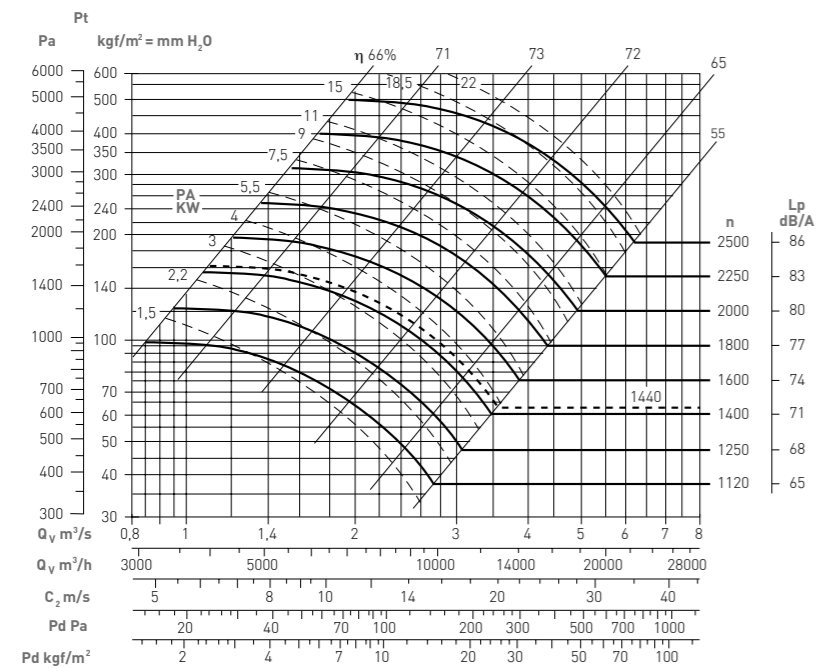
VCRS 560



Peso elettroventilatore 172 Kgf
PD² e GD² = 3,8 Kgf²m
Massima velocità di rotazione
<100 °C = 2500
100 ÷ 200 °C = 2550
200 ÷ 300 °C = 2000
Tolleranza sulla rumorosità + 3 dB
Tolleranza sulla potenza assorbita ± 3%

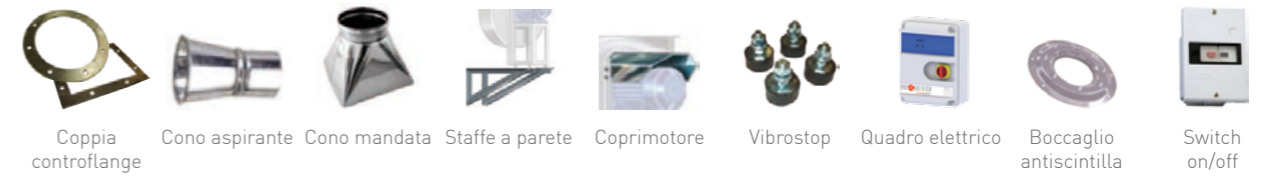
Q= Portata espressa in m³/ora, m³/s e cfm
Pe= Pressione statica espressa in mmH₂O, e Pa

VCRS 630



Peso elettroventilatore 210 Kg
PD² e GD² = 6,7 Kgf²m
Massima velocità di rotazione
<100°C = 2550
100 ÷ 200°C = 2000
200 ÷ 300°C = 1800
Tolleranza sulla rumorosità + 3dB
Tolleranza sulla potenza assorbita ± 3%

ACCESSORI



Tutte le immagini sono soltanto indicative della tipologia di prodotto e possono differire dall'articolo.